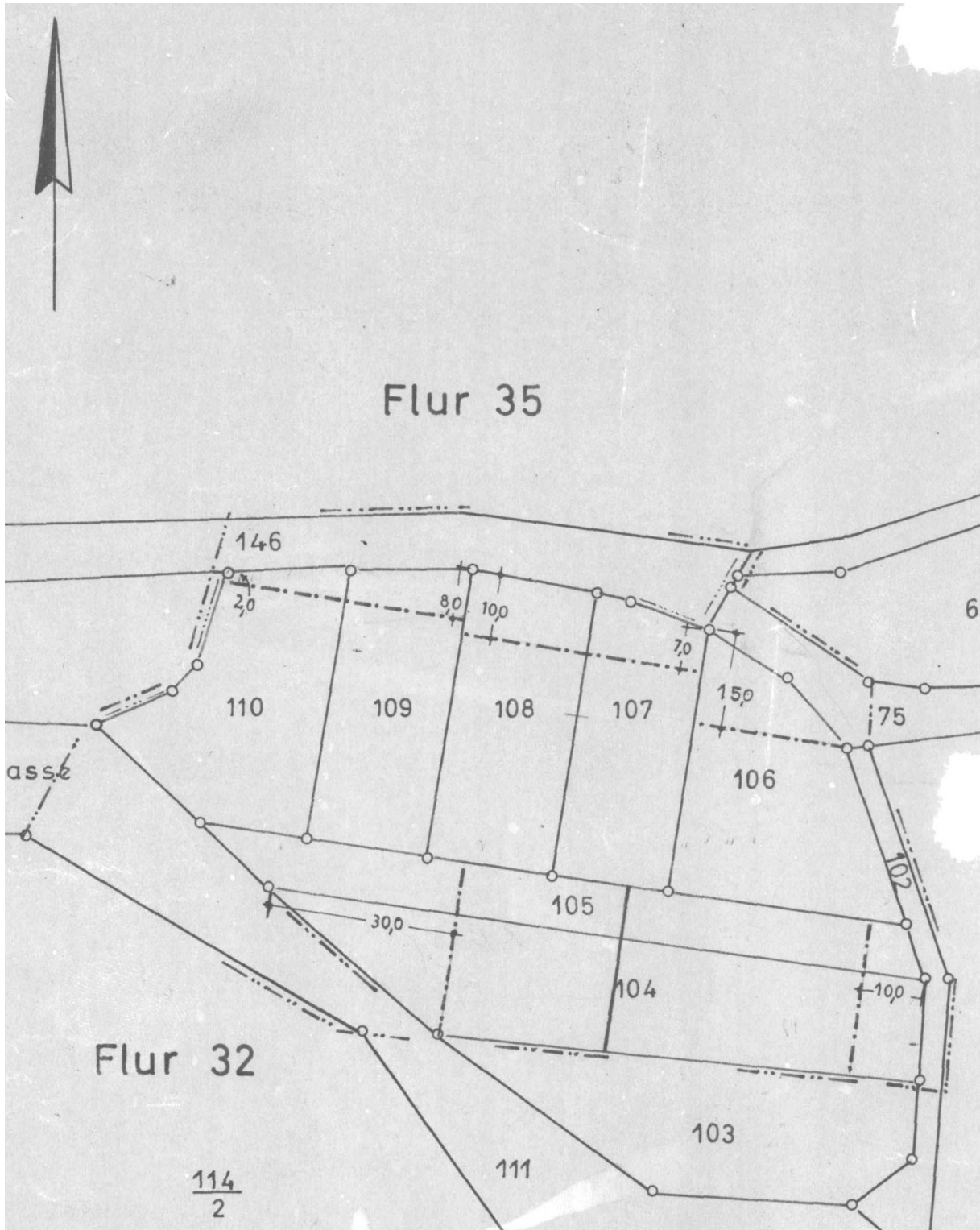


B E B A U U N G S P L A N

der Gemeinde H E N N E T H A L für das Gebiet "In Gruben"



**Zeichenerklärung:**

Gesamtes Gebiet: MD = Dorfgebiet  
2 = Zahl der Vollgeschosse,  
höchstzulässig  
o = offene Bauweise  
o,4 = Grundflächenzahl  
o,6 = Geschoßflächenzahl  
-.-.- = Baulinien  
-.-.-.- = Geltungsbereich des  
Bebauungsplanes

Aufgestellt  
Bad Schwalbach, den 12. August 1963

Kreiskulturbaumeister

Grundsatzbeschluß der  
Gemeindevertretung

vom 20. Juli 1963

Auslegung ortsüblich  
bekanntgemacht

am 16. August 1963

Auslegungsfrist

25. August bis 25. September  
1963

Bebauungsplan als Satzung  
beschlossen

am 28. September 1963

Mit Verfg. v. 18. Nov 1963

III 3 a gem. § 7 - II BBauG

unter Aufsicht

Wiesbaden, den

Der Regierung

Im Auftr

Hennefthal, den 4. Oktober 1963



Bürgermeister