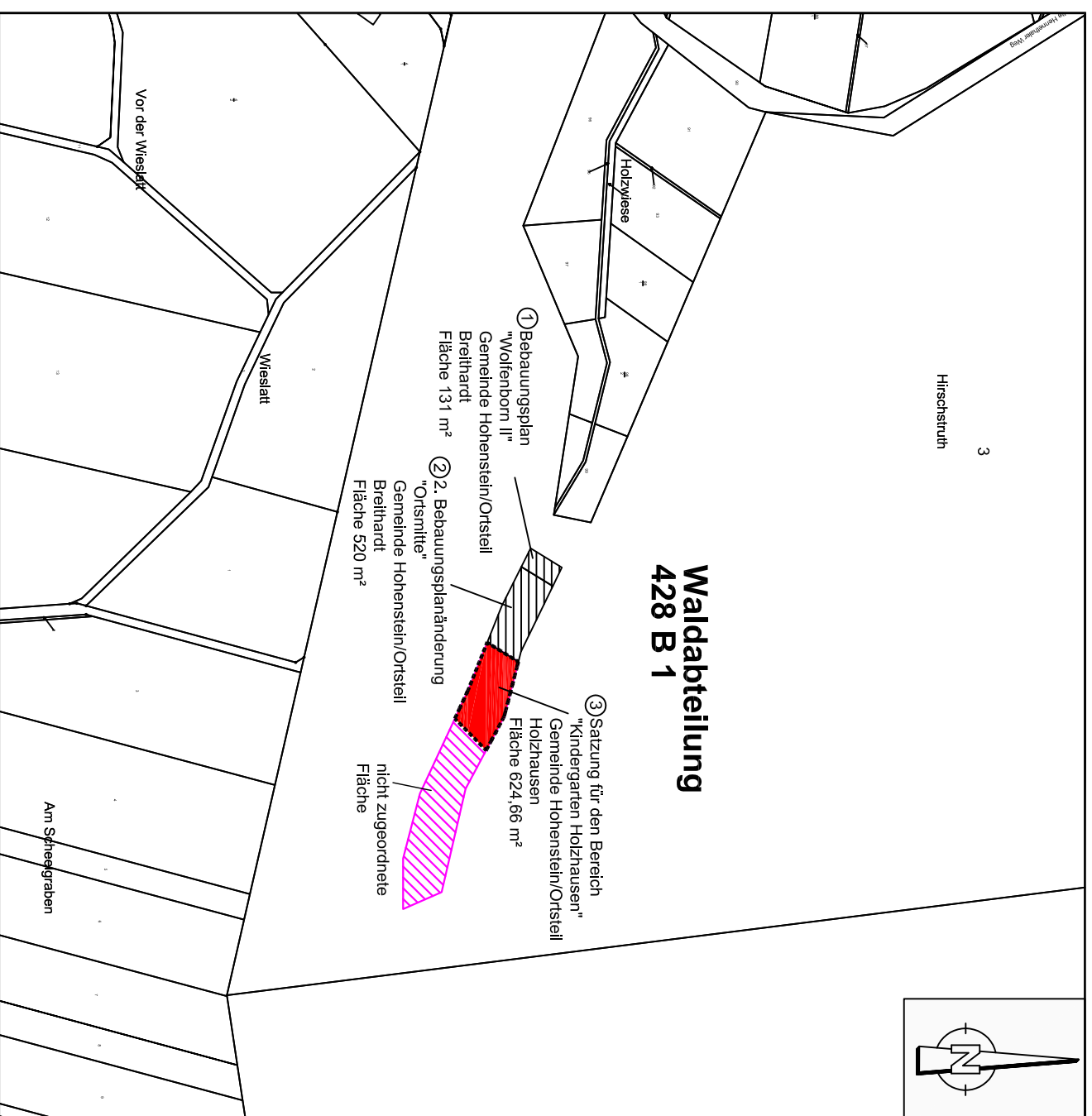


Zuordnung externer Flächen und Massnahmen zur Kompensation der vorbereiteten Eingriffe (gem. § 1a BauGB und § 10 HAGBNatSchG vom 20.12.2010 Hessisches Ausführungsgesetz zum Bundesnaturschutzgesetz)

Nördlich bei Strinz-Magarethä, Gemeinde Hohenstein, Gemarkung Strinz-Magarethä "Hirschstruth", Gemeindewaldabteilung 428 B 1
 Maßstab: 1 : 2500





Zuordnung externer Flächen und Massnahmen zur Kompensation der vorbereiteten Eingriffe (gem. §1a BauGB und § 10 HAGBNatSchG)
 Nördlich bei Strinz-Magarethä, Gemeinde Hohenstein, Gemarkung Strinz-Magarethä "Hirschstruth", Gemeindewaldabteilung 428 B 1
 Gesamtfläche 2.450 m² x 9 BWP/m² = 22.056 BWP lt. Anerkennungsbescheid

Zugeordnete Teilfläche 3: 624,66 m² x 4 BWP/m² = 5.622 BWP

Übersichtsplan ohne Maßstab



Ingenieurbüro Dipl.-Ing. Marcellus Schönherr  Stadtplanung Landchaftsplanung Erschliessung Fichtenhof 1, 35796 Weimbach, Tel.: 06474-4883725, Fax.: 06474-4883725-9, E-Mail: mail@stleschoenherr.de		Planungsträger: Gemeinde Hohenstein  Schwalbacher Straße 1 65329 Hohenstein	
Projektbezeichnung: Ergänzungssatzung für den Bereich "Kindergarten Holzhausen" Gemeinde Hohenstein, Ortsteil Holzhausen			
Planbezeichnung: Ausgleich: zugeordneter Teilflächenabschnitt 3		Planungsstand: Entwurf (Exemplar der öffentlichen Auslegung)	
Planungsträger: Planung:		Planungsträger: Planung:	
Maßstab: 1:2500	Plan-Nr.: 5	Erstellungsdatum: 06.07.2018	Planungsstand: September 2018
Bearbeitung: H.M. Zeichner: L.S.			