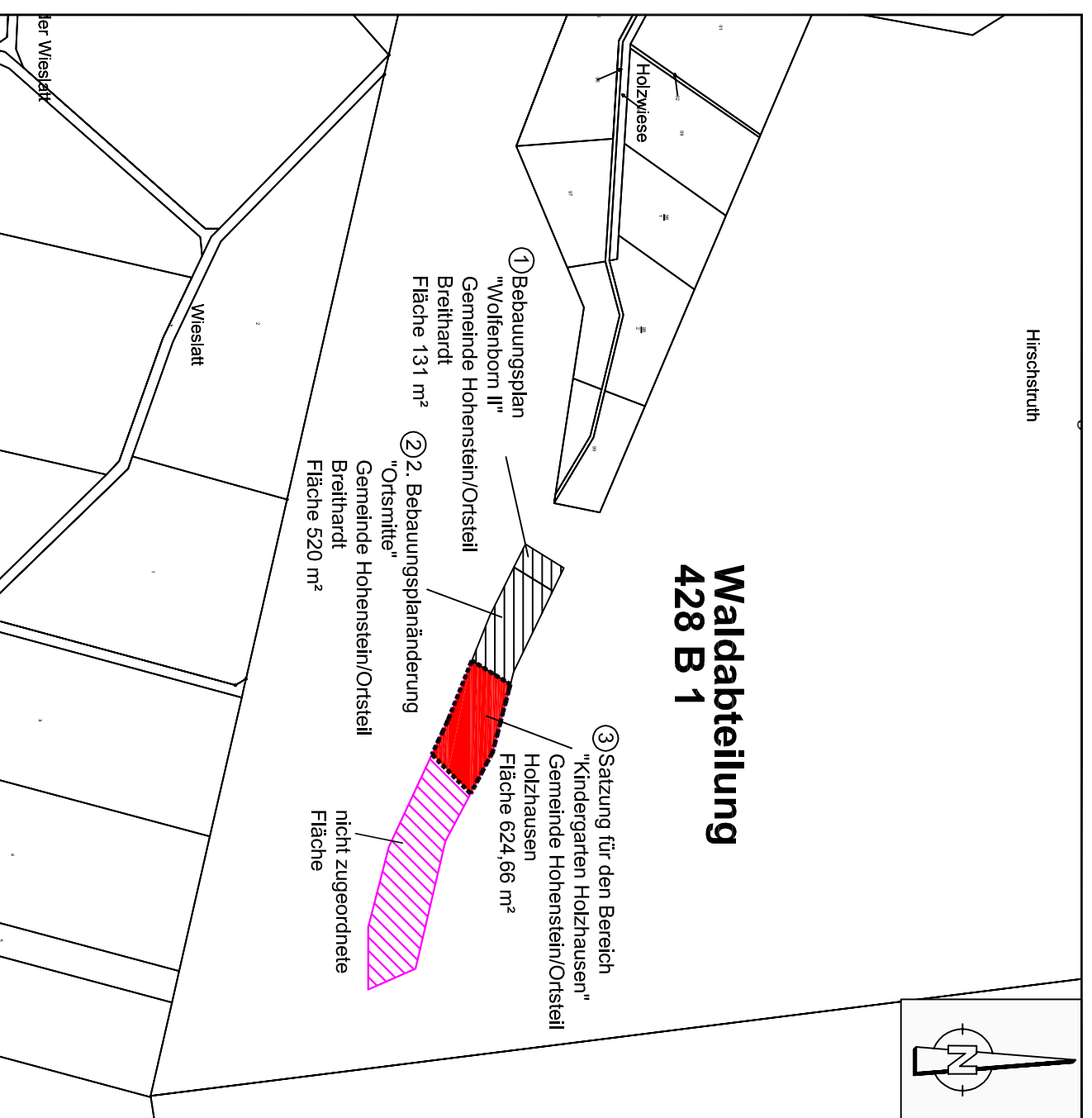


Zuordnung externer Flächen und Massnahmen zur Kompensation der vorbereiteten Eingriffe (gem. § 1a BAUGB und § 10 HAGBNatSchG vom 20.12.2010 Hessisches Ausführungsgesetz zum Bundesnaturschutzgesetz)
 Nördlich bei Strinz-Magarethä, Gemeinde Hohenstein, Gemarkung Strinz-Magarethä "Hirschstruth",
 Gemeindewaldabteilung 428 B1
 Maßstab: 1 : 2000





Zuordnung externer Flächen und Massnahmen zur Kompensation der vorbereiteten Eingriffe (gem. §1a BAUGB und § 10 HAGBNatSchG)
 Nördlich bei Strinz-Magarethä, Gemeinde Hohenstein, Gemarkung Strinz-Magarethä "Hirschstruth",
 Gemeindewaldabteilung 428 B1
 Gesamtfläche 2.450 m² x 9 BWP/m² = 22.056 BWP lt. Anerkennungsbescheid



Zugeordnete Teilfläche 3: 624,66 m² x 9 BWP/m² = 5.622 BWP

Übersichtsplan ohne Maßstab



Ingenieurbüro Dipl.-Ing. Marcellus Schönherr  Stadtplanung Landschaftsplanung Erschliessung Fichtenhof 1, 35796 Weibach, Tel.: 06474-893725; Fax.: 06474-893725-9; E-Mail: mail@leschoenherr.de		Planungsträger: Gemeinde Hohenstein  Schwalbacher Straße 1 65329 Hohenstein	
Projektbezeichnung: <p style="text-align: center;">Ergänzungssatzung für den Bereich "Kindergarten Holzhausen" Gemeinde Hohenstein, Ortsteil Holzhausen</p>			
Planbezeichnung: Ausgleich: zugeordneter Teilflächenabschnitt 3		Planungsstand: Rechtsplan	
Planungsträger:		Planung:	
Maßstab: 1:2000	Plan-Nr.: 5	Erstellungsdatum: September 2018	Planungsstand: 15.04.2019
Bearbeitung: H.M.		Zeichner: L.S.	